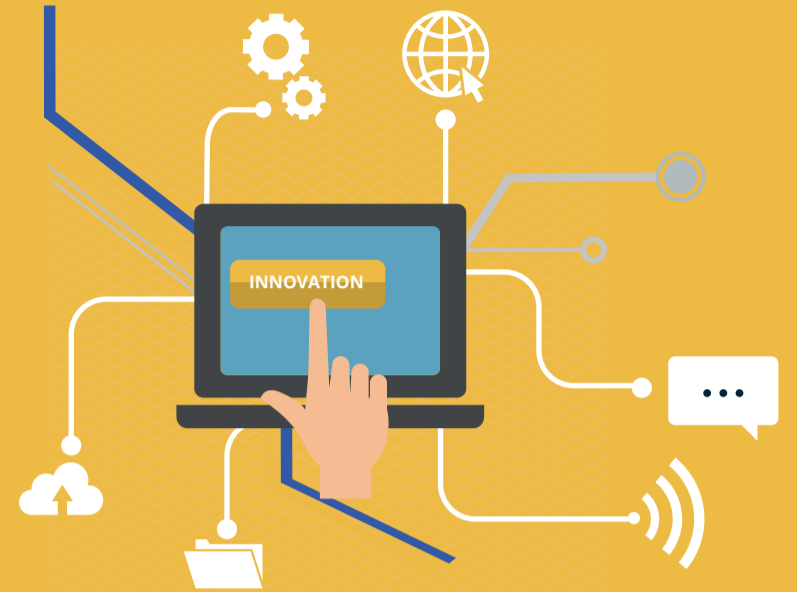


Modena/Bologna /Ferrara

ANALISI E DIAGNOSI PER L'INNOVAZIONE TECNOLOGICA E ORGANIZZATIVA

CORSO BASIC 32 ORE



Calendario

- Lunedì 5 ottobre 2020** | dalle ore 9.00 alle ore 13.00 online
- Venerdì 9 ottobre 2020** | dalle ore 9.00 alle ore 13.00 online
- Lunedì 12 ottobre 2020** | dalle ore 9.00 alle ore 13.00 online
- Martedì 20 ottobre 2020** | dalle ore 9.00 alle ore 13.00 online
- Martedì 27 ottobre 2020** | dalle ore 9.00 alle ore 13.00 online
- Venerdì 30 ottobre 2020** | dalle ore 9.00 alle ore 18.00 in presenza

Piattaforma: Gotomeeting

OBIETTIVI

Offrire alle imprese tecniche di analisi e diagnosi relative a modelli di business, innovazione tecnicoorganizzativa, gestione delle risorse e partecipazione.

DESTINATARI

L'accesso al progetto è consentito alle imprese con sede legale o unità locale in Emilia-Romagna che operano in ambito servizi alle persone. La proposta è rivolta principalmente a amministratori di cooperative e top manager, piccoli imprenditori della filiera di fornitura, manager responsabili di aree di business/prodotto/servizio, professional delle aree ICT e HR/Organizzazione/RI, consulenti, professionisti e specialisti fornitori di servizi knowledge intensive.

PARTNER

INNOVACOOP, società del sistema Legacoop Emilia-Romagna nata per sostenere la crescita e lo sviluppo delle imprese attraverso la promozione dell'innovazione e dell'internazionalizzazione.

META GOVERNANCE & INNOVATION STUDIO, studio di consulenza direzionale, organizzativa e tecnologica che collabora con Legacoop sui temi dell'innovazione e digitalizzazione.

Promosso da Legacoop Emilia-Romagna.

INFO E ISCRIZIONI

Email bologna@demetraformazione.it

Iscrizioni entro il 16 settembre 2020 | I partecipanti dei singoli corsi saranno definiti con riferimento all'ordine temporale di iscrizione. su www.demetraformazione.it

L'operazione è cofinanziata dal Fondo Sociale Europeo PO 2014-2020 Regione Emilia-Romagna.

Il finanziamento si configura come Aiuti di Stato in Regime di De Minimis. Per questa ragione verrà richiesto a tutte le aziende partecipanti di fornire adeguata documentazione su modulistica predefinita da Demetra Formazione.